



EMPORIO ENOLOGICO ALBESE

**TECNOLOGIE E SERVIZI PER L'INDUSTRIA
ENOLOGICA ED ALIMENTARE**

strada Porini, 1/b - 12050 Guarene (CN) Italia
tel. +39 0173 35937 - fax +39 0173 35562
www.emporioenologico.com - eea@emporioenologico.com

ETAN FINAL

Descrizione

Tannino idrolizzabile estratto dal legno tostato di rovere (*Quercus robur* e *petraea*), una fagacea proveniente dalla Slavonia e dal massiccio centrale francese.

Per la produzione viene utilizzata solo una particolare selezione di rovere con un'età media variabile tra i 50 ed i 75 anni, opportunamente stagionati.

Può essere utilizzato come agente stabilizzante oltre che apportare un notevole miglioramento della struttura tannica e un perfezionamento del profilo gustativo.

L'intero processo è sottoposto a rigidi controlli di igiene, sicurezza e rispetto dell'ambiente.

Ogni lotto di materia prima, intermedio e prodotto finale è interamente analizzato con metodi analitici sviluppati seguendo gli standard ISO 9000.

Analisi chimica

Composizione media

Parametro	Valore tipico
Contenuto tannico	75%
Umidità	8%
Ceneri	max 3,2%
Ph 1%	3.0 - 3.8
Peso molecolare	900 -1200
Test di solubilità	Passa sia in acqua sia in alcol

Campo d'impiego

Per uso enologico.
Conforme alle Norme CE

Composizione

I componenti del prodotto non provengono da Organismi Geneticamente Modificati (OGM).

Modalità d'uso

Diluire il prodotto in un quantitativo di acqua a 40°C pari a 4 volte il suo peso. Miscelare in modo energico e aggiungere al vino. E' utilizzato in tutta Europa per il trattamento di vini destinati all'invecchiamento. Permette di risolvere numerosi problemi derivanti dalla maturazione del vino in barrique:

- Botti esauste o troppo vecchie
- Qualità del legno utilizzato
- Ossidazione, derivante da irregolarità di fabbricazione della botte, o da rabbocchi ritardati od incompleti.
- Fermentazioni indesiderate
- Perdita dell'aroma originale

Nota: Attenersi comunque, dove il prodotto è previsto, allo schema di lavorazione progetto.

Aspetto del prodotto

Polvere micronizzata di colore marrone-rossiccio, perfettamente solubile in vino o acqua

Confezione

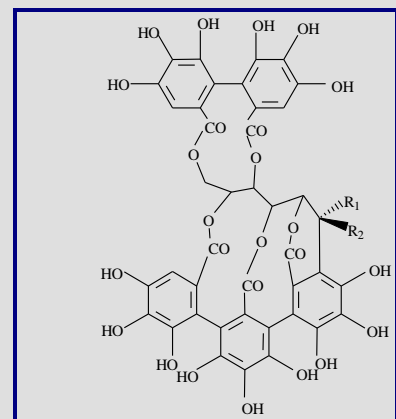
Sacco da 500 gr in PE inerte.

Stoccaggio

Una volta aperta la confezione mantenere il prodotto in luogo fresco e asciutto.

Nota: Evitare il contatto del tannino in soluzione con recipienti in ferro, specialmente se arrugginito. In caso di contatto, il tannino forma un precipitato nero insolubile che, anche se innocuo, ne compromette le caratteristiche. Per la manipolazione, si consigliano quindi contenitori in acciaio inox, plastica, ceramica, vetro, legno ecc

Acido Tannico Etan final



Q - Struttura chimica
R₁=H R₂=OH Vescalagina; R₁=OH R₂=H Castalagina

Dosaggio

5 -20 g/hl